



LE PROJET TROILUS

L'un des plus grands gisements stratégiques non développés en Amérique du Nord

VERS LA PRODUCTION D'UN ACTIF CUIVRE-OR DE CALIBRE GÉNÉRATIONNEL AU QUÉBEC



Juridiction de premier ordre

Situé dans l'un des districts aurifères les plus prolifiques au monde



Projet « Brownfield » de qualité

Ancienne mine en production de 1996 à 2010 ; 500 M \$ US d'infrastructures héritées



Grande ressource minérale

4,90 Glbs équ.-cuivre ou 11,21 Moz équ.-or (Ind.)
0,79 Glbs équ.-cuivre ou 1,80 Moz équ.-or (prés.)



Leadership éprouvé

Capacité démontrée à mobiliser des capitaux et à attirer du financement. Une équipe prête pour la construction est en place.



Résultats de l'étude de faisabilité 2024 :



Avancées majeures

Financement et obtention des permis avancés. Décision de construction en 2026.

22-ans

Vie de la mine

50ktpj

Capacité de traitement

303 000 oz

Production annuelle moy. (DV)

d'équ.-or

135,4 Mlbs

Production annuelle moy. (DV)

d'équ.-cuivre

1,08\$ G

CAPEX

\$1,109/oz

LOM AISC

536 400 oz

Production annuelle max. (année 7)

d'équ.-or

74 900

Production annuelle moy. (DV)

TMH

DONNÉES ÉCONOMIQUES DU PROJET AU CAS DE BASE:

Au: 1 975 \$/oz | Cu: 4,05 \$/lb

Ag: 23 \$/oz |

Taux de change (CAD/USD): 0,74

PRIX DE L'OR
(Février 2026)

5 000 \$US/oz

AVANT
IMPÔTS

1,6 G \$ CA

VAN_{5%}

18,1%

TRI

APRÈS
IMPÔTS

884 M \$ CA

VAN_{5%}

14%

TRI

PÉRIODE DE
RÉCUPÉRATION

5,7

ANS

JALONS RÉCENTS DU DÉVELOPPEMENT DU PROJET



2024-2025

FINANCEMENT DU PROJET



JUIN 2025

ÉIES DÉPOSÉE



2025 - 2026

INGÉNIERIE

POINTS SAILLANTS

NOV 2024: 1,3 G\$ US en lettres d'intérêt (EDC, Euler Hermes, EKN et Finnvera)

MARCH 2025: Mandat accordé à des prêteurs pour un financement pouvant atteindre 700 M\$ US (EDC, Société Générale, KFW, EKN)

NOV 2025 : MANDAT PORTÉ À 1 G \$ US

JUNE- AUGUST 2025: tentatives commerciales préliminaires d'écoulement conclues avec Aurubis et Boliden

POINTS SAILLANTS

Consultations communautaires approfondies

Ancienne mine en production avec une compréhension régionale positive de l'activité minière

Les études confirment que les roches stériles ne sont pas génératrices d'acide, réduisant les risques environnementaux à long terme

POINTS SAILLANTS

Mandat confié à BBA inc., firme montréalaise reconnue pour la réalisation de mines de classe mondiale

Connaissance approfondie du site : a déjà dirigé l'optimisation de la flottation à Troilus

Ingénierie de base complétée; ingénierie détaillée en cours

UN PROJET STRATÉGIQUE DE MINÉRAUX CRITIQUES POUR LE QUÉBEC ET LE CANADA

REVENUS FISCAUX PROJÉTÉS SUR LA DURÉE DE VIE DE LA MINE (22 ANS)*:



Au Québec

8,6 G \$ CA

6,3 G \$ CA



Au Canada

3,4 G \$ CA

2,5 G \$ CA



*Scénario au prix au comptant (or à 5 000 \$ US/oz; taux de change de 1,40)

L'UN DES PLUS GRANDS FUTURS EMPLOYEURS

CONSTRUCTION

~2027-2028

Au pic de la construction, le projet Troilus créera jusqu'à

1 000
emplois directs

OPÉRATION

~2029-2051

Une fois en opération, il maintiendra en moyenne

+680
emplois directs

STRUCTURE DU CAPITAL

STRUCTURE DES ACTIONS

Actions en circulation	~546M
Bons de souscription	~26,8M
Options	Nil
Unités d'actions assujetties à des restrictions	~24,1M
Haut/bas 52 semaines	0,31-2,21 \$ CA
Capitalisation boursière (23 février 2026)	~1,2 G \$ CA
Liquidités et titre négociables (au 31 janvier 2026)	~153 M \$ CA

* Non compris le placement public de 172,5 M \$ CA complété le 14 novembre 2025

COUVERTURE D'ANALYSTE +60% DES ACTIONS DÉTENUES PAR:

Richard Gray *ATB Cormark*

Allison Carson *Desjardins*

Pierre Vaillancourt *Haywood*

Ron Stewart *Red Cloud Securities*

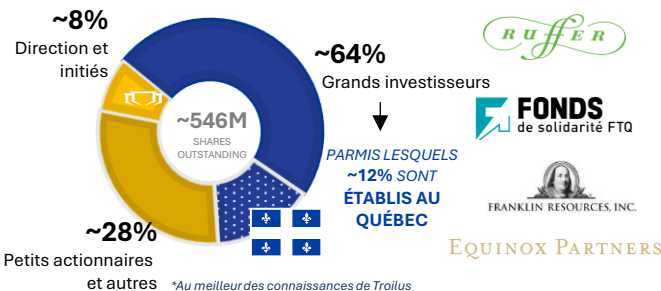
Paul O'Brien *Velocity Trade*

Investissement Québec

IXIOS
Assoc. Management

Société de développement de la Haute-Jacques
Québec

BASE ACTIONNAIRE **VanEck** CDPQ



Expertise d'une personne qualifiée

Cette fiche d'information reflète les informations techniques présentées dans le communiqué de presse du 14 mai 2024. Nicolas Guest, P.Geo, directeur de l'exploration chez Corporation Minière Troilus, et Kyle Frank, P.Gep, vice-président, développement corporatif, chez Corporation Minière Troilus, tous deux des personnes qualifiées au sens du Règlement 43-101, ont examiné et approuvé la divulgation écrite de cette présentation.

Équipe de direction

Chantal Lavoie
Diane Lai
Brigitte Berneche
Thomas Olesinski

Hon. Pierre Pettigrew
François Biron
Justin Reid

Équipe de direction

Justin Reid, PDG
Denis Rivard
Brianna Davies
Catherine Stretch

Daniel Bergeron
Marty Rendall
Jacqueline Leroux
Andy Fortin

Julien Roufast
Chris Sharpe
Kyle Frank
Caroline Arsenault

Contactez Nous

715 Sq. Victoria, Suite 705
Montréal, QC H2Y 2H7
+1 (647) 276-0050 | info@troilusmining.com
www.troilusmining.com

Suivez:

